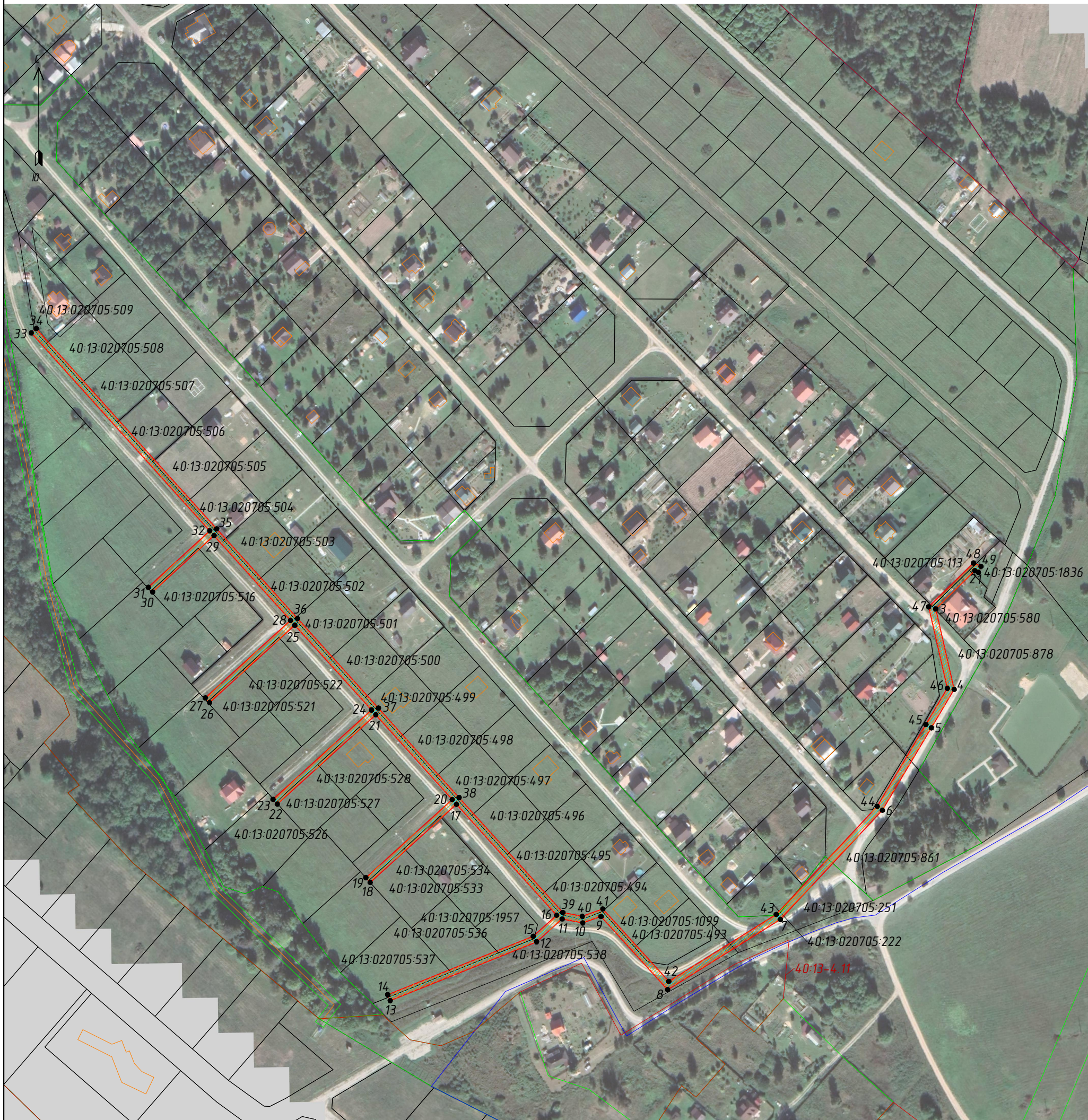


Схема расположения границ публичного сервитута

Схема границ публичного сервитута, устанавливаемого в отношении частей земельных участков с кадастровыми номерами: 40-13-020705-509; 40-13-020705-508; 40-13-020705-507; 40-13-020705-506; 40-13-020705-505; 40-13-020705-504; 40-13-020705-503; 40-13-020705-502; 40-13-020705-501; 40-13-020705-500; 40-13-020705-499; 40-13-020705-498; 40-13-020705-497; 40-13-020705-496; 40-13-020705-495; 40-13-020705-494; 40-13-020705-1099; 40-13-020705-493; 40-13-020705-222; 40-13-020705-251; 40-13-020705-861; 40-13-020705-878; 40-13-020705-580; 40-13-020705-113; 40-13-020705-1836; 40-13-020705-516; 40-13-020705-522; 40-13-020705-521; 40-13-020705-528; 40-13-020705-527; 40-13-020705-526; 40-13-020705-534; 40-13-020705-533; 40-13-020705-1957; 40-13-020705-536; 40-13-020705-537; 40-13-020705-538 общей площадью 5316 кв.м



Масштаб 1:2500

Условные обозначения:

	- граница публичного сервитута
	- граница объекта ВЛ-0,4 кВ № 4 от КТП № 663 СНТ Трубицино
	- характерная точка границы публичного сервитута
	- граница земельного участка, установленная в соответствии с федеральным законодательством, включенная в ЕГРН
40-13-020705-113	- кадастровый номер земельного участка
	- граница объекта капитального строительства, установленная в соответствии с федеральным законодательством, включенная в ЕГРН
	- граница охранной зоны, установленная в соответствии с федеральным законодательством, включенная в ЕГРН
	- граница кадастрового квартала, установленная в соответствии с федеральным законодательством, включенная в ЕГРН
	- граница МО, населенного пункта
40-13-4.11	- реестровый номер МО, населенного пункта